

## Hochleistungs-Trockenlagerschränke für die Elektronik-Industrie

# XSD/XHSD



### Intelligente Trockeneinheit

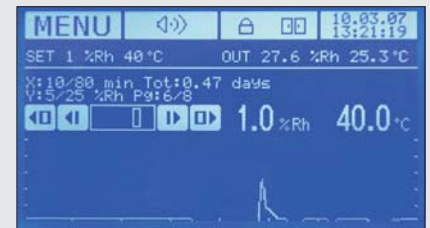
Der integrierte Mikrocomputer regelt in Abhängigkeit der Außenbedingungen, der Schranköffnungszyklen und -dauer sowie der relativen Luftfeuchtigkeit und Temperatur im Schrank die Trockenperformance. Dies garantiert auch bei hohen Entnahmezyklen sehr konstante Lagerbedingungen bei energiesparendem Betrieb.

### Automatische Beleuchtung

Der XSD/XHSD-1304 ist innen beleuchtet. Die Beleuchtung schaltet sich automatisch ein, wenn sich jemand dem Schrank auf eine eingestellte Entfernung nähert. Diese Funktion ermöglicht sehr kurze Öffnungszyklen, da die zu entnehmenden Bauteile schon bei geschlossenem Schrank identifiziert werden können.

### Touch-Screen-Control

Die integrierte Menüsteuerung ermöglicht die bequeme und schnelle Eingabe aller Grenzwerte, Alarmeinstellungen sowie Zugriffsberechtigungen direkt über das Touch-Screen-Control-Panel.



Alle relevanten Messwerte werden in Echtzeit übersichtlich dargestellt. Zusätzlich wird der Verlauf der Luftfeuchtigkeit grafisch angezeigt.

### Tür-Automatik

Jeder Schranktüre wird überwacht. Sobald alle Türen geschlossen sind, startet die interne Luftumwälzung mit maximaler Trockenleistung. Bleibt eine oder mehrere Türen über den eingestellten Zeitwert geöffnet, wird ein Warnsignal aktiviert.

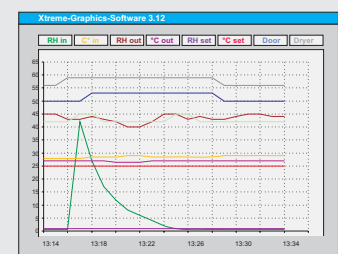
### ESD-Schutz



Die Trockenschränke sind ESD-sicher ausgeführt. Der Korpus ist mit einem elektrisch leitfähigen Lack überzogen. An der Frontseite sowie an der Rückseite des Schrankes befindet sich eine Erdungsbuchse zum Anschluss eines Ableitkabels.

### Dokumentation

Mit der optionalen Software lassen sich alle Daten über eine RS-232 Schnittstelle auf den PC übertragen und archivieren. Das Softwaremodul ermöglicht eine exakte Dokumentation der Lagerbedingungen und ist für eine qualifizierte Qualitätskontrolle ein wertvolles Tool.



## XSD/XHSD-1304



1 bzw. 2 Trockeneinheiten (XSD/XHSD)  
 LCD-Touchscreen-Control-Panel  
 ESD-sichere Lackierung, Erdungsbuchsen  
 Kontinuierliche Messung der Schrankatmosphäre  
 Integrierter Tür-, Luftfeuchtigkeits- und Temperaturalarm  
 4 Schranktüren mit Isolierglas  
 RS-232-Schnittstelle

### Maße und Größen

Außenmaße (BxHxT): 1200x1962x750 mm  
 Innenmaße (BXHXT): 1195x1653x574 mm  
 Fassungsvermögen: 1130 l  
 Gewicht: 200 kg  
 10 Edelstahlfachböden je 50 kg Tragkraft

## XSD/XHSD-1304i



Grundausstattung wie bei XSD/XHSD-1304  
 Isolierter Schrankkörper  
 Heizung regelbar von 20 - 60 °C  
 Messung der Raumtemperatur und der Raumluftfeuchtigkeit  
 Automatische Schrankbeleuchtung  
 Access-Code gesteuerte Schrankverriegelung

### Maße und Größen

Außenmaße (BxHxT): 1200x1962x750 mm  
 Innenmaße (BXHXT): 1171x1633x572 mm  
 Fassungsvermögen: 1210 l  
 Gewicht: 200 kg  
 10 Edelstahlfachböden je 50 kg Tragkraft

## Optionen, Zubehör

### Externer Alarmgeber

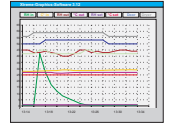
Zwei farbige Leuchten und ein Summer warnen vor dem Unterschreiten eingestellter Grenzwerte



Art. Nr. 20016040

### Software

Mit dieser Software kann der Luftfeuchtigkeitsverlauf ausgewertet und dokumentiert werden



Art. Nr. 20006600

### Datenspeicherkarte

Mit den Speicherkarten lassen sich die Aufzeichnungsdauer des Datenloggers verlängern.



Art. Nr. 20000632 (32k), 200006512 (512k), 20006128 (128k), 200061024 (1024k)

### Fachbodenteiler

Zur individuellen Einteilung der Lagerflächen auf den Fachböden



Art. Nr. 22612050 (U-Form), 22612051 (I-Form)

### Fachböden

Zusätzliche Fachböden mit einer Tragkraft von 50 kg zur optimalen Ausnutzung des Lagervolumens



Art. Nr. 21052002 (Stahl, lackiert), 21052001 (Edelstahl)

### SicherungsfüÙe

Die zusätzliche Verwendung dieser verstellbaren FüÙe gewährleistet einen festen und sicheren Stand



Art. Nr. 20010010

### Kalibrator

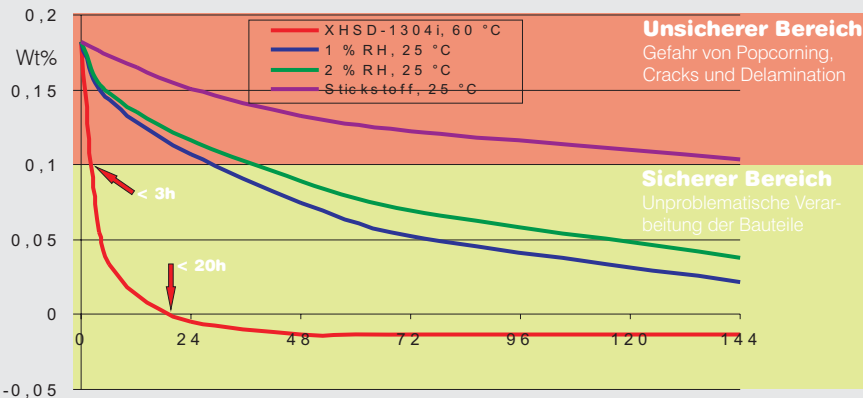
Zur Stichprobenmessung und exakten Kalibrierung der Trockenschränke.



Art. Nr. 20000700

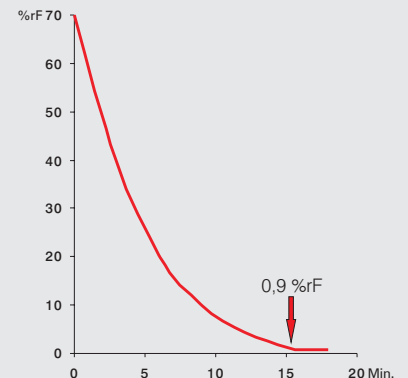
## Schnelle Rücktrocknung ohne Oxidationsrisiken

Mit den Trockenschränken XHSD-1304i und XSD-1304i lassen sich elektronische Bauteile rüÙtrocknen, die Floor Life Time kann dadurch zurüÙgesetzt werden. Das Backen der Bauteile bei über 125 °C, das mit erheblichen Oxidationsproblemen verbunden ist, wird dadurch überflüÙig.



## Extrastarke Entfeuchtung

Die patentierten Trockeneinheit ermöglicht eine extrem schnelle Entfeuchtung der Schrankatmosphäre auf durchschnittlich unter 1% rF. Dies macht die Verwendung von Stickstoff überflüÙig.



Boss Vakuum Verpackungsmaschinen  
 Andre Rinne  
 Jupiterstraße 4  
 27356 Rotenburg

Telefon: 04261-672950  
 Fax: 04261-672951  
 Mobil: 0163-4144109  
 E-mail: info@bossvakuum.de

**BOSS Vakuum**  
 Werksvertretung